



**MINISTÈRE  
DES ARMÉES**

*Liberté  
Égalité  
Fraternité*



# UMO niv 2 nouvelle génération

MC VICO Sylvain

Anesthésie-Réanimation

GT R2 (Elytron + R2B + R2E)

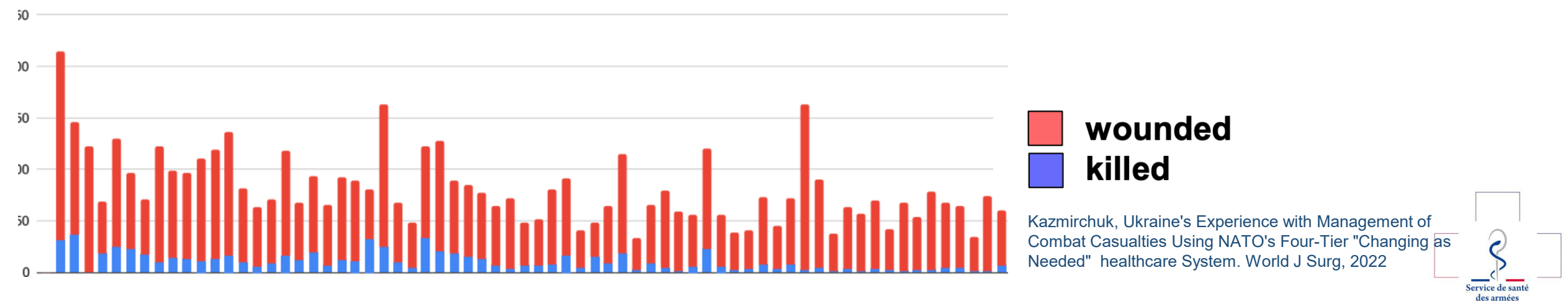
Module de Chirurgie Vitale – 2<sup>ème</sup> ECV

HNIA Sainte-Anne



# Contexte

- Guerre Haute intensité : 100 blessés/j +/- 50
- ARCS (sept 2020) : 8 blessés/j 48h... NON ADAPTÉE
- S'adapter à un conflit « symétrique »



# Cahier des charges

- Front « évolutif » ➡ ↗ Mobilité
- Haute intensité ➡ ↗ Capacités médico-chirurgicales
- Perte suprématie aérienne ➡ ↗ Durée d'élongation : *Prolonged Field Care*



Meaudre E. Evolution des conflits armés,  
conséquences pour l'anesthésiste-réanimateur  
militaire? Bull Acad Natl Med 208.2024

# DAMAGE CONTROL réanimation

Hémostase rapide

Transfusion précoce

DC Surgery





# Les différentes UMO projetables

## 1 Rôle 1

- + **PM 25**
  - Base
  - Renforcé

## 2 Rôles 2

- + **Rôle 2 *Forward***
  - MCV
  - ARCS : **ELYTRON**
- + **Rôle 2 *Basic***
- + **Rôle 2 *Enhanced***

## 3 Rôle 3

- + Travaux en cours

## UMO niveau 2

### Rôle 2 *Forward*

- ✚ MCV NG
  - Classique
  - Tarpon
  - Harpon
  
- ✚ ARCS
  - Elytron
  - Tente

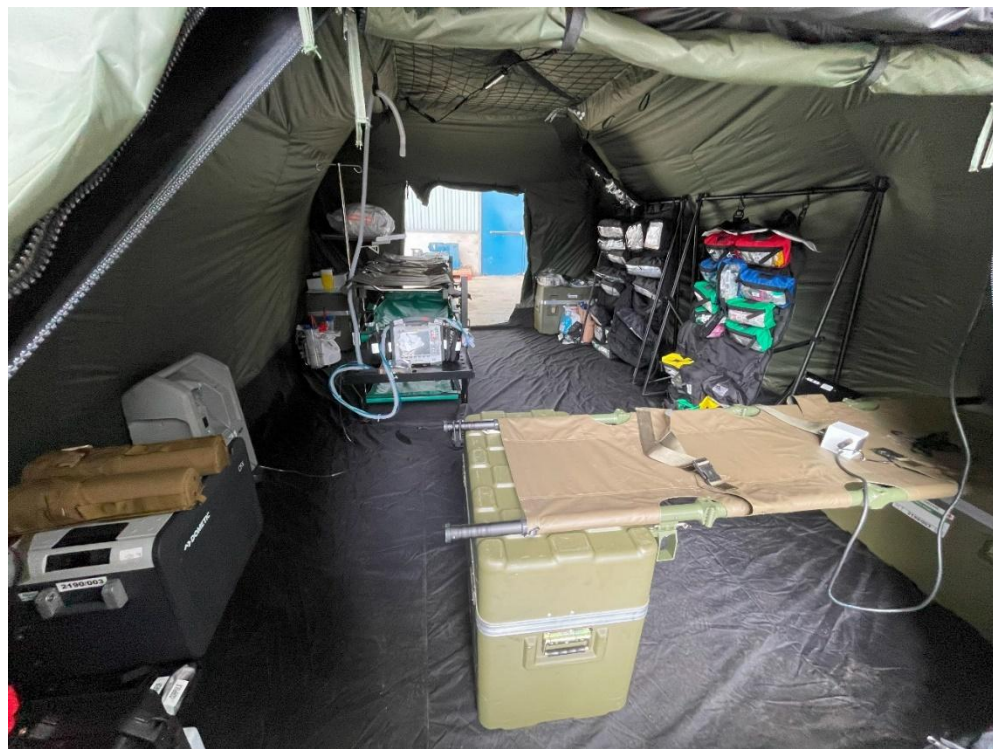
### Rôle 2 *Basic*

- ✚ BIA HM
  
- ✚ FR/OTAN
  
- ✚ *Like* ARF 26

### Rôle 2 *Enhanced*

- ✚ FR/OTAN
  
- ✚ *Like* ARF 26

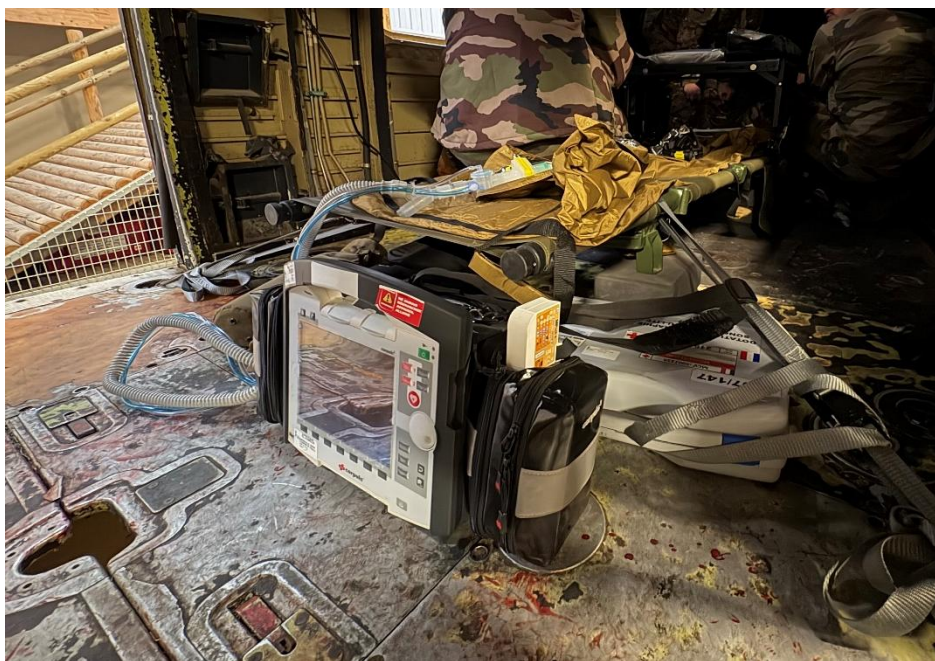
## R2 *Forward* : MCV NG → « Classique »



## R2 *Forward* : MCV NG → « Harpon »



## R2 *Forward* : MCV NG → « Harpon »




## R2 *Forward* : MCV NG → « Tarpon »



## UMO niveau 2 : Effectif

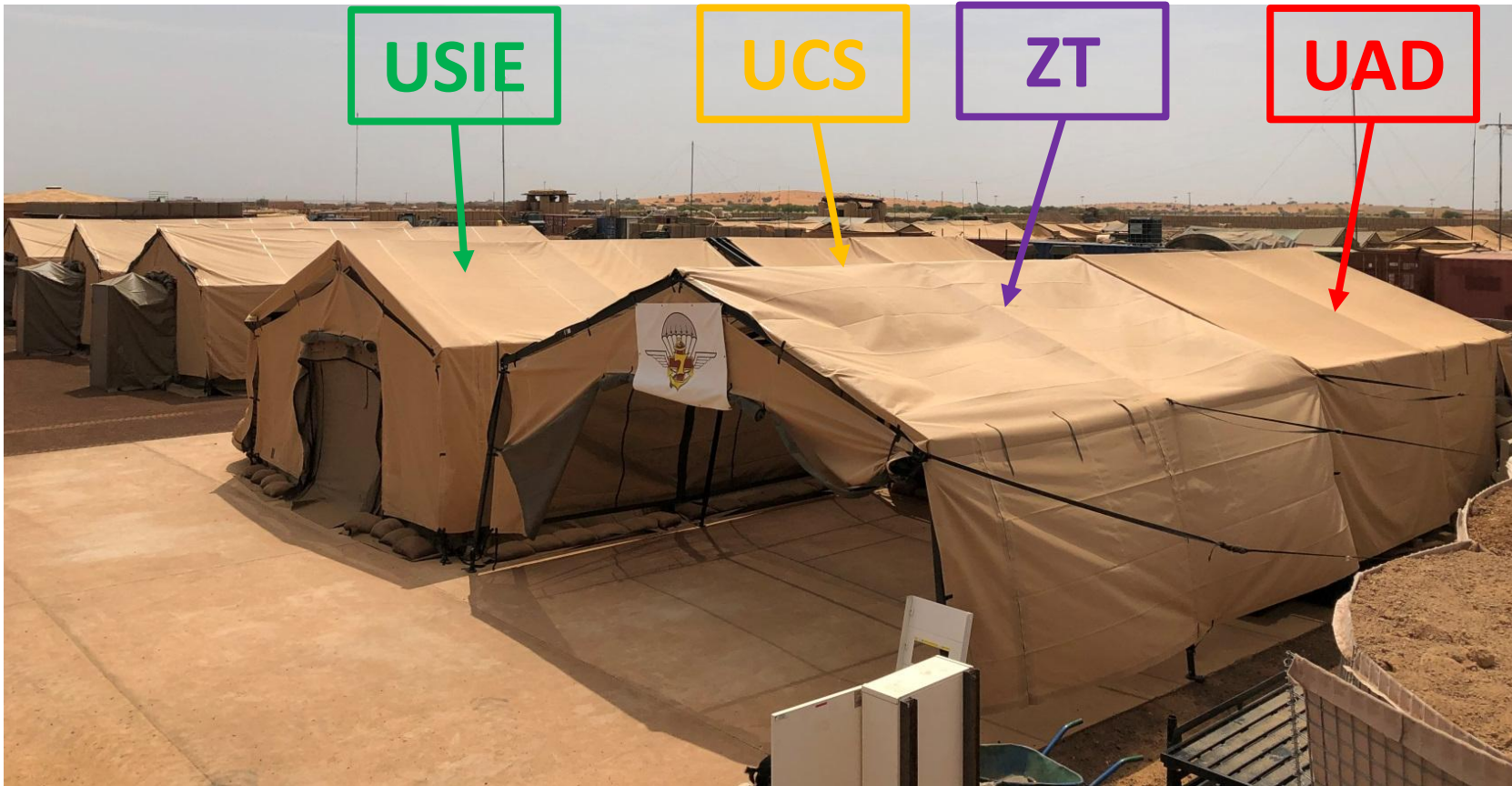
### Rôle 2 *Forward*

-  **MCV NG**
- Classique
  - Tarpon
  - Harpon

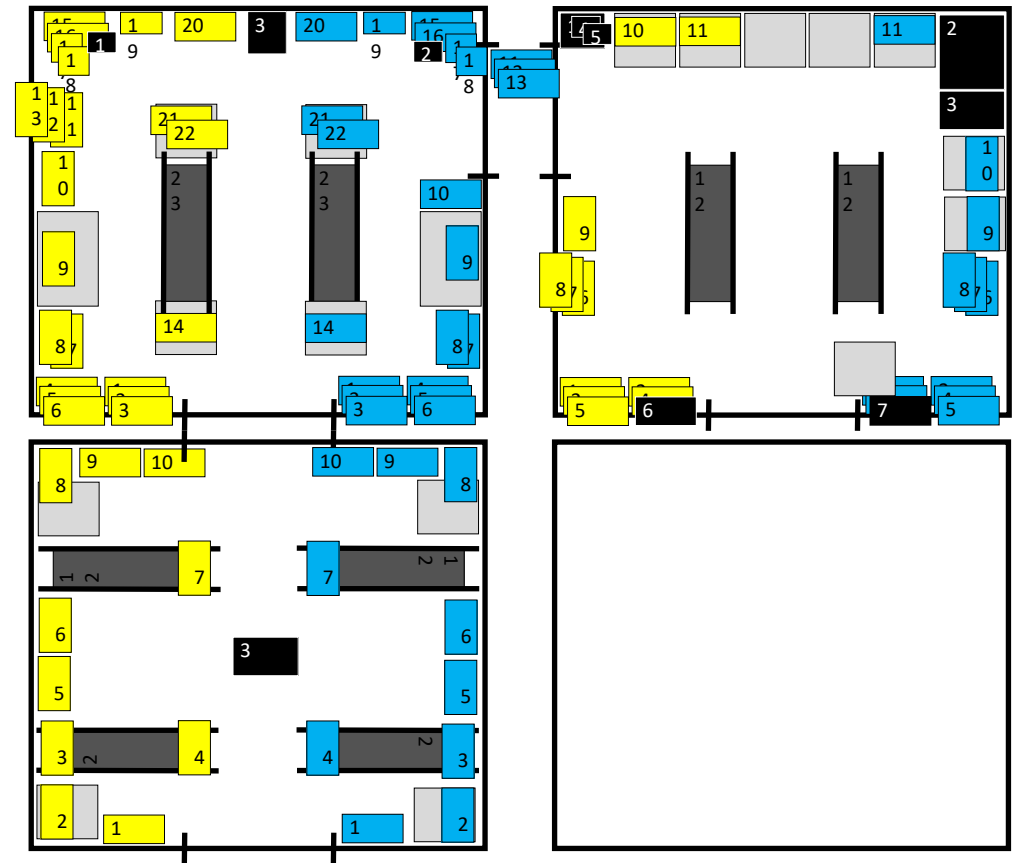
**5 PAX**

1 MAR  
1 Chir tronc  
1 Chir « tête et cou »  
1 IADE  
1 IBODE

## R2 Forward : ARCS → Tentes / «Classique »



Montage 2h30



## R2 Forward : ARCS → Tentes / «Classique »



UAD

UCS



USIE

## R2 Forward : ARCS → ELYTRON

$MCS = \frac{1}{2} UCS + \frac{1}{2} UAD$



## R2 Forward : ARCS → ELYTRON



## R2 Forward : ARCS → ELYTRON

---



# R2 Forward : ARCS → ELYTRON



# R2 Forward : ARCS → ELYTRON

UAD

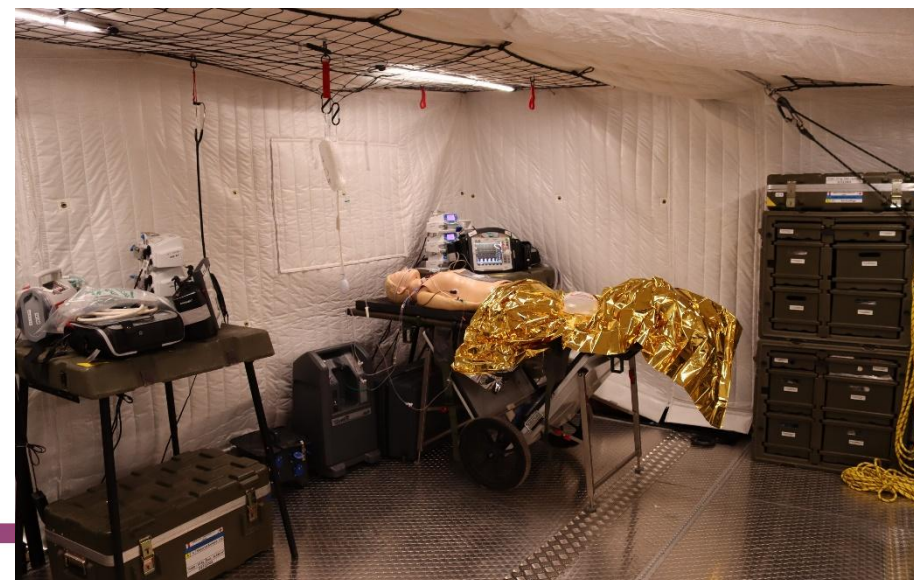
UCS

ou

MCS x 2

UCS

USIE



## UMO niveau 2 : Effectif

### Rôle 2 *Forward*

#### **ARCS**

- Classique / Tentes
- ELYTRON

**28 PAX**

#### **ARCS**

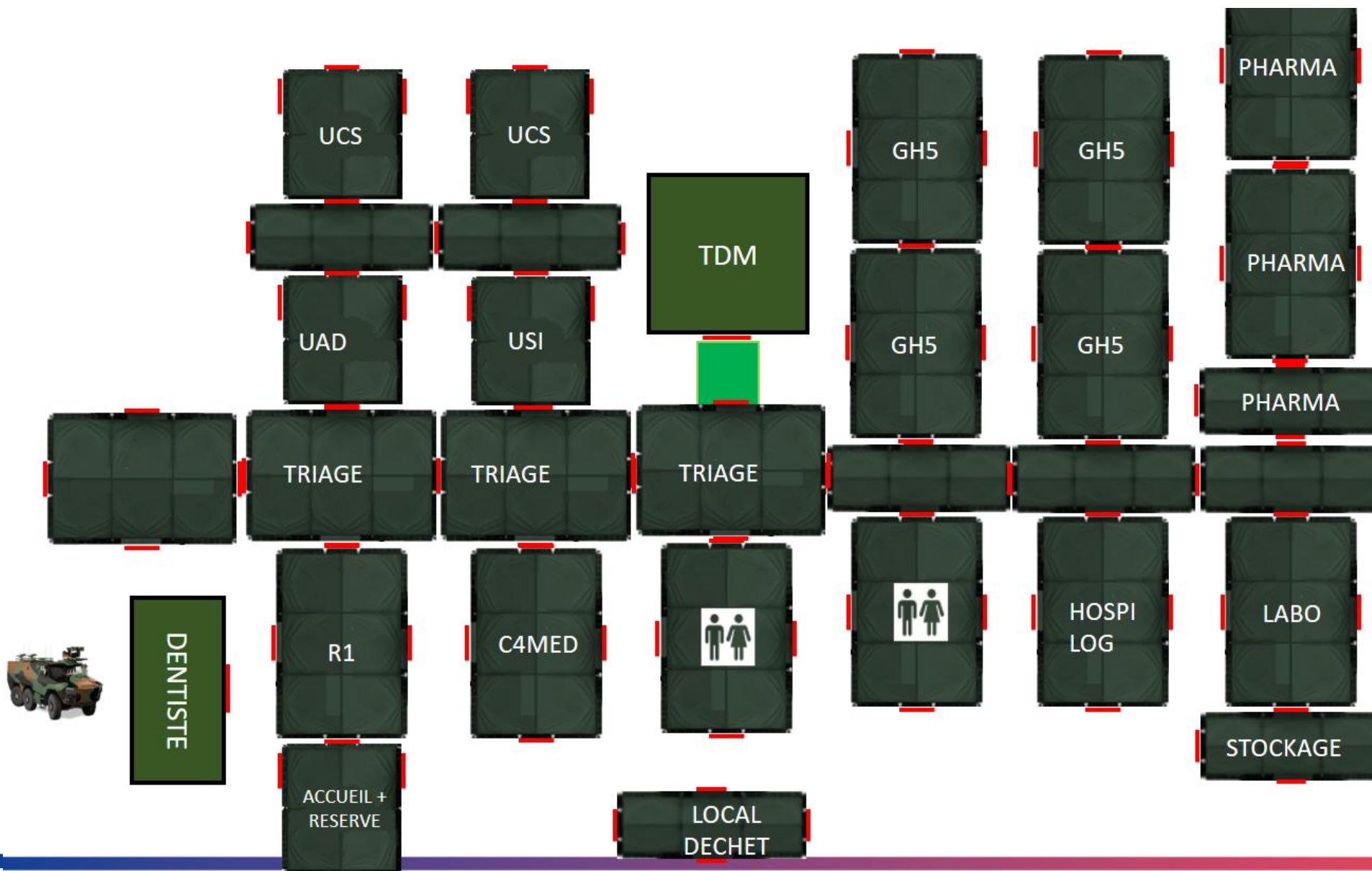
##### **2 MAR**

- 1 Chir tronc
- 1 Chir ortho
- 1 Chir « tête et cou »
- 2 IADE
- 2 IBODE
- 4 ISG
- 1 SASS

#### **RMED**

- Pilotes/chef de bord PPLOG
- Pilotes/chef de bord Griffon
- Pilotes/chef de bord GBC

# UMO niveau 2 : Rôle 2 Basic → FR/OTAN



## UMO niveau 2 : Rôle 2 Basic → FR/OTAN

Chiffres :

- Autonomie > **150 blessés**
- **29 tentes**
- Mise en service **24h**



# UMO niveau 2 : Rôle 2 Basic → FR/OTAN



## UMO niveau 2 : Rôle 2 Basic → FR/OTAN



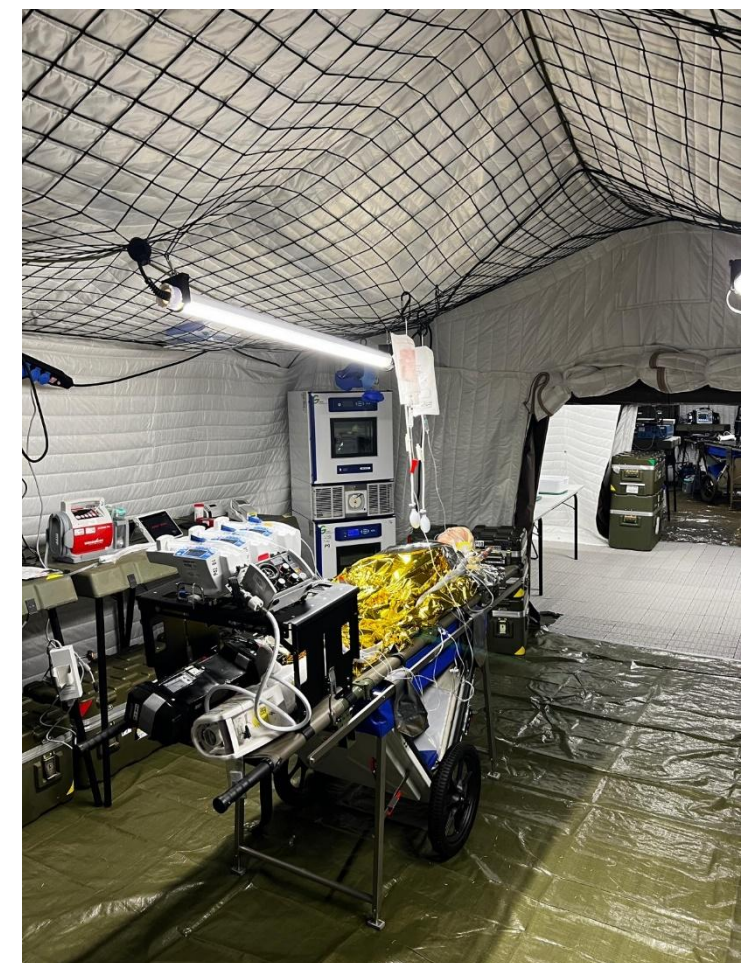
# UMO niveau 2 : Rôle 2 Basic → FR/OTAN



## UMO niveau 2 : Rôle 2 Basic → FR/OTAN



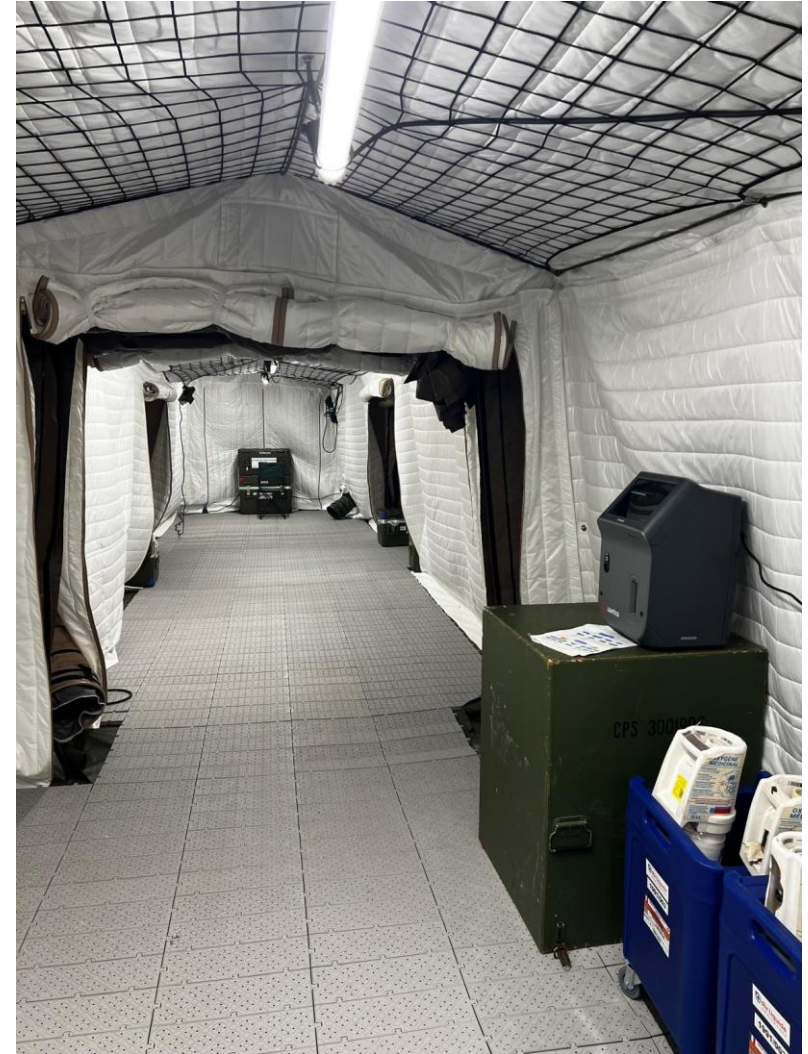
## UMO niveau 2 : Rôle 2 Basic → FR/OTAN



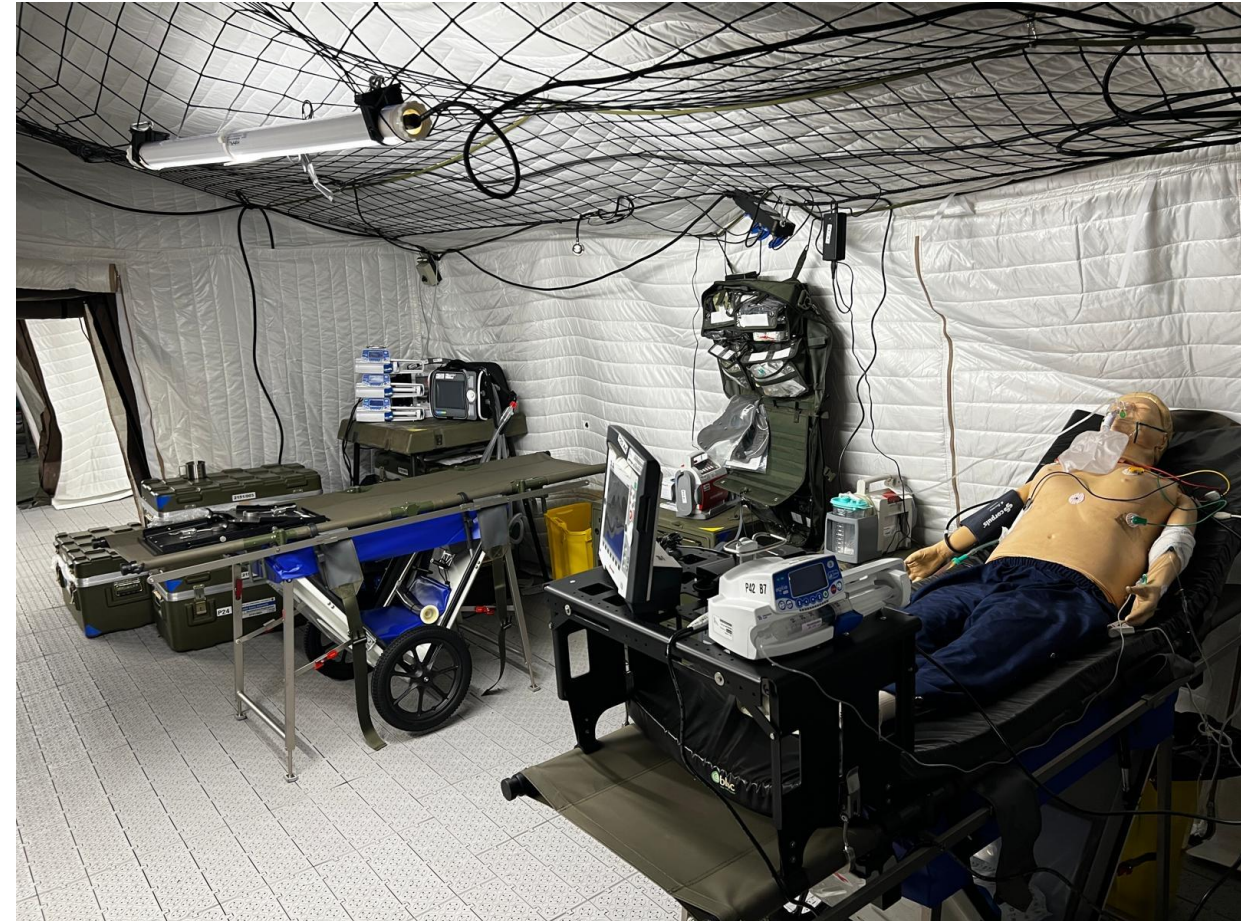
## UMO niveau 2 : Rôle 2 Basic → FR/OTAN



## UMO niveau 2 : Rôle 2 Basic → FR/OTAN



## UMO niveau 2 : Rôle 2 Basic → FR/OTAN



## UMO niveau 2 : Rôle 2 Basic → FR/OTAN



## UMO niveau 2 : Rôle 2 Basic → FR/OTAN



## UMO niveau 2 : Rôle 2 Basic → FR/OTAN



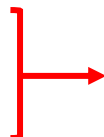
## UMO niveau 2 : Rôle 2 Basic → FR/OTAN



## UMO niveau 2 : Effectif

### Rôle 2 *Basic*

 FR/OTAN



101 PAX

Imagerie

Labo

Hospit  
2 équipes

Dentiste

ARCS  
1 antenne

PM 25  
2 équipes

Chefferie

CMP

SI

RMED

Renforts ARCS

PUI

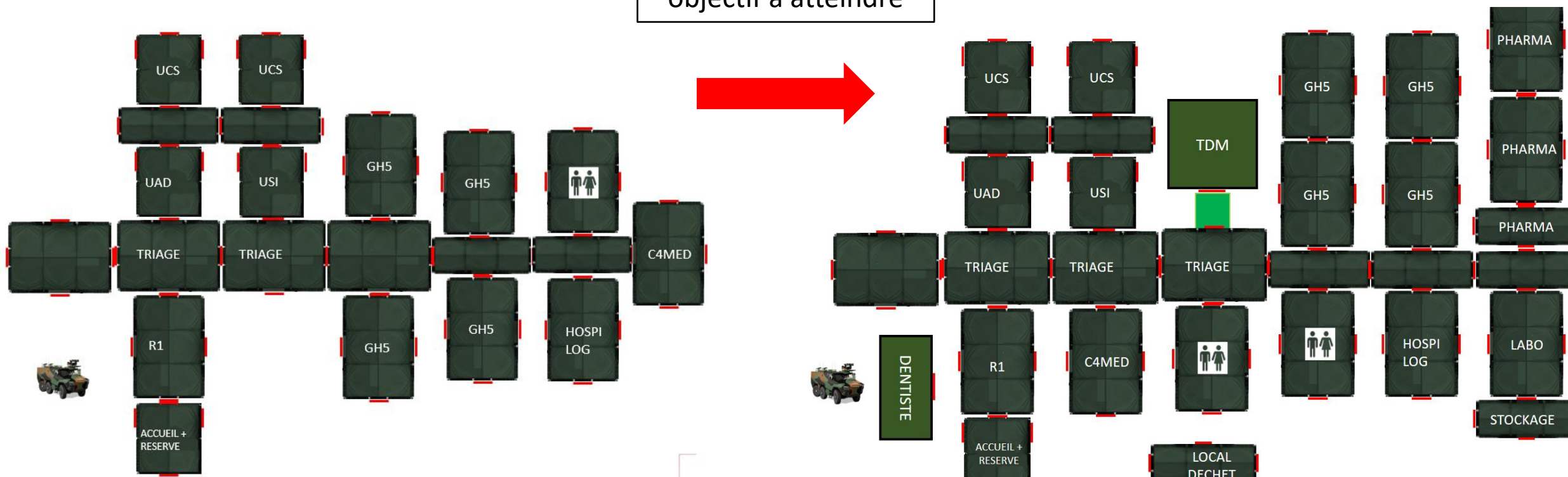
[détails sur demande - DR]

# UMO niveau 2 : Rôle 2 Basic → *like* ARF 26



# UMO niveau 2 : Rôle 2 Basic → *like* ARF 26

Différence FR/OTAN :  
 objectif à atteindre

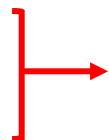


Formation : **ABG +++**

## UMO niveau 2 : Effectif

### Rôle 2 *Basic*

✚ *Like* ARF 26



69 PAX  
+/-  
renforts  
ARCS16

**Hospit**  
2 équipes

**Chefferie**

**ARCS**  
1 antenne

**RMED**

**PM 25**

**Renforts ARCS**

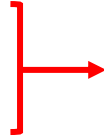
# UMO niveau 2 : Rôle 2 Enhanced → *like* ARF 26



## UMO niveau 2 : Effectif

### Rôle 2 *Enhanced*

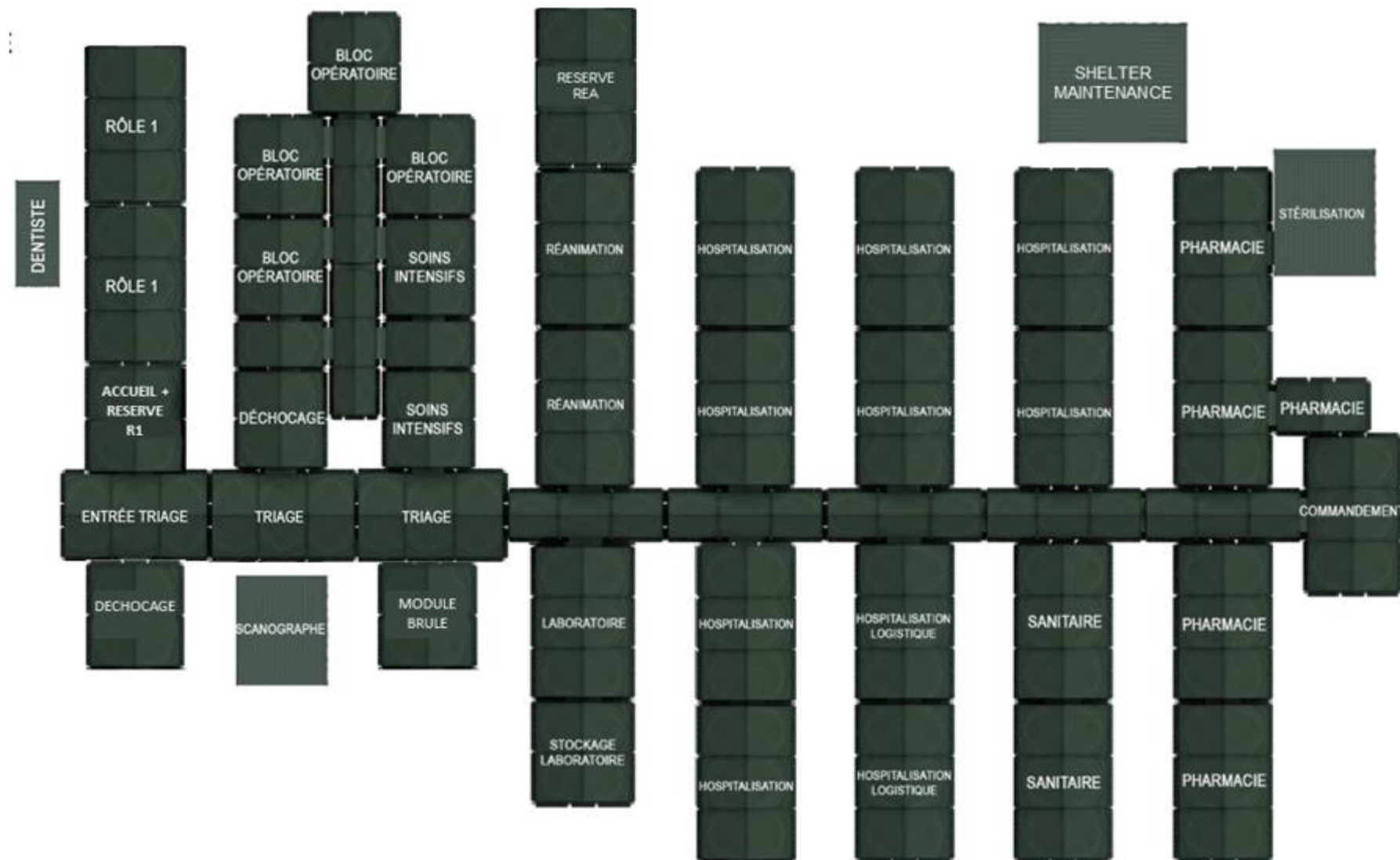
 **Like ARF 26**



**110 PAX**

[1 équipe d'hospit en + (1 spé méd + 2 ISG + 2 AS )

# UMO niveau 2 : Rôle 2 Enhanced → FR/OTAN



## Annexe : MMTT



*Module Medevac Tactique Terrestre*



**Capacité : 4 Alpha**

**Effectif : 1/2/2**



# Conclusion





Merci de votre attention

[sylvain.vico@intradef.gouv.fr](mailto:sylvain.vico@intradef.gouv.fr)

## Hôpital national d'instruction des armées Sainte-Anne

*Un hôpital opérationnel et solidaire*

---

